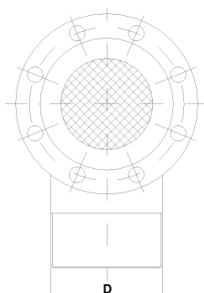
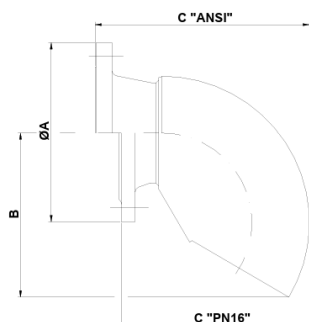
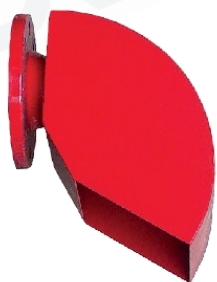


Wlew pianowy VF



Dane techniczne

Powiązane dokumenty	Niedostępne
Materiał korpusu i kołnierza	Stal węglowa
Połączenie	Kołnierzowe PN16 i ANSI
Wykończenie	Czerwona żywica epoksydowa (czerwony RAL3000)
Opcje	<ul style="list-style-type: none"> • Korpus ze stali nierdzewnej • Kołnierz ze stali nierdzewnej • Filtr ze stali nierdzewnej • Wykończenie cynkowane ogniowo • Ochronna siatka wylotowa
Waga	Patrz w tabeli niżej

Numer zamówieniowy	ØA (cale)	B (mm)	C ANSI (mm)	C PN16 (mm)	D (mm)	Waga ANSI (kg)	Waga PN16 (kg)
VF-02	3	231	280	260	155	18.0	17.0
VF-04	4	231	286	262	155	18.0	17.0
VF-06	5	231	299	265	155	20.0	19.0
VF-08	6	318	384	350	240	28.0	27.0
VF-15	8	318	397	357	240	37.0	36.0
VF-20/8	8	426	508	473	350	37.0	36.0
VF-20	10	426	508	473	350	54.0	53.0
VF-25	12	426	519	473	350	66.0	65.0